



HEINE
ダーマツスコープ



LINE UP

- 01 | HEINE DELTA30PRO LEDダーマトスコープセット 3
- 02 | HEINE DELTA30 LEDダーマトスコープセット 6
- 03 | HEINE DELTAone LEDダーマトスコープセット 7
- 04 | HEINE DELTA20T LEDダーマトスコープセット 8
- 05 | HEINE ミニ3000LEDダーマトスコープセット 9
- 06 | HEINE iC1 LEDダーマトスコープセット 10
- 07 | HEINE NC2 LEDダーマトスコープセット 10

性能比較表

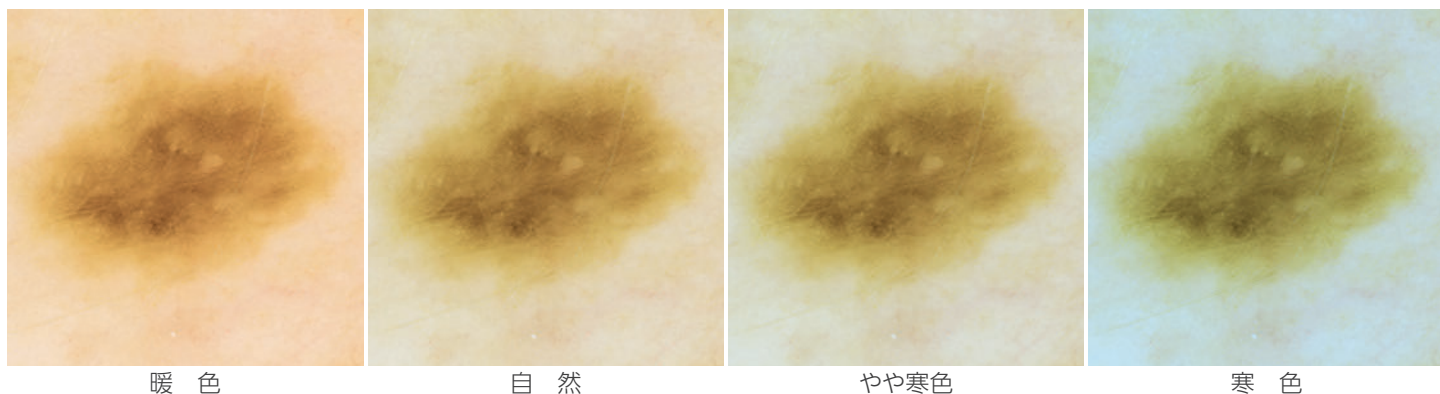
	DELTA30 PRO	DELTA30	DELTAone	DELTA20T	ミニ3000LED	iC1	NC2
							
注文コード	136-089-40	136-089-29	136-089-31	136-061-01	136-041-21	136-061-14 他	136-061-97
品 番	K235.28.305	K230.28.305	K210.28.305	K262.28.388	D887.78.021	K271.28.305 他	D841.78.120
標準価格	¥350,000	¥278,000	¥188,000	¥278,000	¥63,000	¥230,000	¥180,000
照 度	約22000lx	約25000lx	約17000lx	約35000lx	約4000lx	規定なし	約20000lx
色温度 変更機能	○	-	-	-	-	-	-
偏光/非偏光	偏光/非偏光	偏光/非偏光	偏光/非偏光	偏光/非偏光	非偏光	偏光/非偏光	偏光
視野径	φ30mm	φ30mm	φ21mm	φ20mm	φ14mm	スマートフォン 画面	φ21mm
レンズ径	φ32mm	φ32mm	φ22mm	φ23mm	φ23mm	φ23mm	φ27mm
倍 率	10倍 (非接触/接触)	10倍 (非接触/接触)	10倍 (非接触/接触)	10～16倍	10倍	最大15倍	6倍/10倍 (非接触/接触)
重 量	275g (電池含む)	270g (電池含む)	170g (電池含む)	340g (電池含む)	180g (電池含む)	規定なし	180g (電池含む)
接続可能 周辺機器	スマートフォン 	スマートフォン 	スマートフォン 	一眼レフカメラ 	-	スマートフォン 	スマートフォン 
	ミラーレス/ 一眼レフカメラ 	ミラーレス/ 一眼レフカメラ 					
周辺機器 接続器	スマートフォン コネクター 	スマートフォン コネクター 	スマートフォン コネクター 	一眼レフカメラ アダプター 	-	-	※専用ケースは 現在取り扱いを 終了しています
	シール式 マグネット式 	シール式 マグネット式 	シール式 マグネット式 				
	カメラアダプター 	カメラアダプター 					
	※画像の商品は一例です。			※画像の商品は一例です。		※対応機種については 掲載ページをご確認 ください。	
本体掲載ページ	3～6ページ	6ページ	7ページ	8ページ	9ページ	10ページ	10ページ

カラーLEDによる色温度変更機能を搭載
φ30mmの大口径アクロマティックレンズと
低反射のLED照明により鮮明に観察可能

LED HQ
LED NOW IN HEINE QUALITY.

色温度変更機能

ワンタッチ操作で温かみのある白から青みがかった白まで、4段階で調整可能です。
病変部と周辺部のコントラストや、病変部の色の違いなどを観察する際、
お好みで色温度を調整して観察することができます。



暖 色

自 然

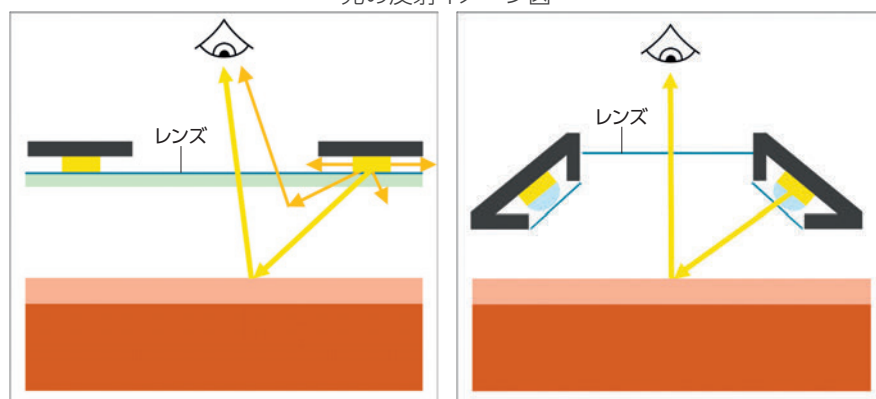
やや寒色

寒 色

LEDを再配置することで反射を低減

LEDの光が皮膚の深い層に到達しやすくなり、皮膚構造をより立体的に観察することができます。

光の反射イメージ図



自社従来品 (反射あり)

DELTA30PRO (反射が少ない)

観察イメージ



自社従来品

DELTA30PRO

ディスタンスリング

非接触で観察しながらリング側面の開口部から器具を挿入し、異物の除去などに使用することができます。
この製品はDELTA30にも使用することができます。

※別売品です。



スマートフォン接続

2種類のスマートフォンコネクタをお手持ちのスマートフォンケースに貼ることで、スマートフォンとDELTA30PROおよびDELTA30、DELTAoneを接続することができます。

※別売品です。

※市販のスマートフォンケースをご使用ください。



専用アプリ「HEINE DERM」を使用できます。

機能:

- ・ボディーマップに患部画像を記録
- ・患者情報の入力
- ・メールにて画像や情報を共有
(無料アプリ「HEINE DERM」を使用)

無料アプリ「HEINE DERM」は
こちらよりダウンロードできます



iOS用※1



Android用※2

※1…iPhoneは米国及び他の国々で登録されたApple Inc.の商標です。
※2…Androidは米国及び他の国々で登録されたGoogle LLCの商標です。

カメラ接続

お手持ちのカメラに適したアダプターを選択し、取り付けることで、DELTA30PROおよびDELTA30を接続することができます。

※別売品です。



※上記商品は一例です。詳しくはP.6をご参照ください。



HEINE DELTA30PRO LEDダーマトスコープセット

色温度変更機能

低反射

HEINE DELTA30PRO LEDダーマトスコープセット

注文コード	品 番	標準価格
136-089-40	K235.28.305	¥350,000

光 源	LEDランプ 16個	視野径	φ30mm
照 度	約22000lx	倍 率	10倍 (非接触/接触)
色温度	約5700K、約6500K 約8300K、約11000K (偏光モード、最高輝度使用時)	重 量	275g (電池含む)
演色評価数 (CRI)	Ra≥85 (色温度8300Kの場合)	電 源	リチウムイオン充電電池
レンズ	偏光・ノーマルレンズ	連続使用時間	約3時間 (新品で偏光モード、最高輝度使用時)

[セット内容]

DELTA30PRO LEDダーマトスコープ、コンタクトプレート(スケール付)、ACアダプター、USBケーブル

アクロマティックハイネ光学システム
による鮮明な画像



アングルの付いたデザイン
人間工学的なハンドル

偏光・非偏光への
切換えボタン

※電源投入直後は常に偏光仕様です。

φ30mmの視野径

明るさを3段階に
調節できるボタン

色温度変更ボタン
4段階に色温度を変更できます。

電源ボタン

LED HQ
LED NOW IN HEINE QUALITY.

一般医療機器
届 出 番 号 : 27B1X00024000422
一般的名称: 透視照明器
販 売 名 : HEINE DELTA30 LEDダーマトスコープ

iPhone※1 使用例



DELTA30PRO/DELTA30 共通別売品



	商品名	特 長	注文コード	品 番	標準価格
①	ディスタンスリング	リング側面から病変部にアプローチできます ※使用法は取扱説明書をご参照ください	136-089-41	K000.34.103	¥20,000
②	スモールコンタクトプレート	指の間や耳介など狭い部位の観察に適しています(プレート内径:8mm)	136-089-36	K000.34.206	¥36,000
③	ユニバーサルスマートフォンコネクタ	シール式のスマートフォンコネクタ iPhone※1・Android※2に対応 ※非医療機器	136-089-37	K000.34.270	¥8,100
④	ユニバーサルスマートフォンコネクタ	マグネット式のスマートフォンコネクタ iPhone※1・Android※2に対応 ※非医療機器	136-089-52	K000.34.273	¥33,000

※1…iPhoneは米国及び他の国々で登録されたApple Inc.の商標です。
※2…Androidは米国及び他の国々で登録されたGoogle LLCの商標です。

補充品



	商品名	特 長	注文コード	品 番	標準価格
A	コンタクトプレート(スケール付)	10mm (1mm間隔)の目盛りがついているので病変の大きさを確認できます(プレート内径: 30mm)	136-089-30	K000.34.220	¥36,000
B	USBケーブル(アダプター付)	DELTA30PROに対応 USB Type-Cケーブル ※非医療機器	136-089-42	X000.99.300	¥13,000
C	USBケーブル(アダプター付)	DELTA30に対応 Micro USB Type-Bケーブル ※非医療機器	136-061-48	X000.99.303	¥13,000

HEINE DELTA30 LEDダーマトスコープセット

HEINE DELTA30 LEDダーマトスコープセット

注文コード	品 番	標準価格
136-089-29	K230.28.305	¥278,000

光 源	LEDランプ 12個	視野径	φ30mm
照 度	約25000lx	倍 率	10倍(非接触/接触)
色温度	約5700K	重 量	270g(電池含む)
演色評価数(CRI)	Ra≥90	電 源	リチウムイオン充電電池
レンズ	偏光・ノーマルレンズ	連続使用時間	約2時間 (新品で偏光モード、最高輝度使用時)

[セット内容]

DELTA30 LEDダーマトスコープ、コンタクトプレート(スケール付)、ACアダプター、USBケーブル

アクロマティックハイネ光学システム
による鮮明な画像

φ30mmの視野径

明るさを3段階に
調節できるボタン

電源ボタン

偏光・非偏光への
切換えボタン
※電源投入直後は常に偏光仕様です。

LED HQ
LED NOW IN HEINE QUALITY.

一般医療機器
届 出 番 号 : 27B1X00024000422
一般的名称 : 透視照明器
販 売 名 : HEINE DELTA30 LEDダーマトスコープ

iPhone*1 使用例



DELTA30PRO/DELTA30 共通別売品



⑤～⑬ DELTA30PRO/DELTA30用カメラアダプター ※非医療機器

	メーカー	種 類	マウント	フィルタースレッド	注文コード	品 番	標準価格
⑤	キヤノン	一眼レフ	EF	-	136-089-44	K000.34.141	¥150,000
⑥	キヤノン	ミラーレス一眼	R	-	136-089-45	K000.34.142	¥150,000
⑦	キヤノン	ミラーレス一眼	M	-	136-089-46	K000.34.143	¥150,000
⑧	ニコン	一眼レフ	F	-	136-089-47	K000.34.144	¥150,000
⑨	ニコン	ミラーレス一眼	Z	-	136-089-48	K000.34.145	¥150,000
⑩	ソニー	ミラーレス一眼	E	-	136-089-49	K000.34.146	¥150,000
⑪	キヤノン/ソニー	一眼レフ/ミラーレス一眼	-	M49×0.75	136-089-50	K000.34.147	¥50,000
⑫	ニコン	一眼レフ/ミラーレス一眼	-	M52×0.75	136-089-51	K000.34.148	¥50,000
⑬	その他	一眼レフ/ミラーレス一眼	※別途市販のT2マウントアダプターをご購入ください		136-089-43	K000.34.140	¥150,000

※詳細は弊社営業担当にお問い合わせください。

HEINE DELTAone LEDダーマトスコープセット

実用性に優れたハンディタイプ

HEINE DELTAone LEDダーマトスコープセット

注文コード	品 番	標準価格
136-089-31	K210.28.305	¥188,000

光 源	LEDランプ 8個	視野径	φ21mm
照 度	約17000lx	倍 率	10倍(非接触/接触)
色温度	約5700K	重 量	170g(電池含む)
演色評価数(CRI)	Ra≥90	電 源	リチウムイオン充電電池
レンズ	偏光・ノーマルレンズ	連続使用時間	約1時間 (新品で偏光モード、最高輝度使用時)

[セット内容]
DELTAone LEDダーマトスコープ、コンタクトプレート(スケール付)、ACアダプター、USBケーブル



LED HQ
LED NOW IN HEINE QUALITY.

一般医療機器
届 出 番 号 : 27B1X00024000421
一般的名称 : 透光照明器
販 売 名 : HEINE DELTAone LEDダーマトスコープ

iPhone®1 使用例



別売品



	商品名	特 長	注文コード	品 番	標準価格
①	スモールコンタクトプレート	指の間や耳介など狭い部位の観察に適しています(プレート内径:8mm)	136-089-39	K000.24.207	¥36,000
②	ユニバーサルスマートフォンコネクタ	シール式のスマートフォンコネクタ iPhone®1・Android®2に対応 ※非医療機器	136-089-37	K000.34.270	¥8,100
③	ユニバーサルスマートフォンコネクタ	マグネット式のスマートフォンコネクタ iPhone®1・Android®2に対応 ※非医療機器	136-089-52	K000.34.273	¥33,000

※1...iPhoneは米国及び他の国々で登録されたApple Inc.の商標です。
※2...Androidは米国及び他の国々で登録されたGoogle LLCの商標です。

補充品



	商品名	特 長	注文コード	品 番	標準価格
A	コンタクトプレート(スケール付)	10mm(1mm間隔)の目盛りがついているので病変の大きさを確認できます(プレート内径:21mm)	136-089-38	K000.34.222	¥36,000
B	USBケーブル(アダプター付)	DELTAoneに対応 Micro USB Type-Bケーブル ※非医療機器	136-061-48	X000.99.303	¥13,000

HEINE DELTA20T LEDダーマトスコープセット

4つの高性能LEDを搭載

偏光・非偏光切換スイッチ

左右にある偏光・非偏光切換スイッチのどちらかを押すことで、偏光や非偏光の照明に切り換えることができます。

※電源投入直後は常に偏光仕様です。

LED
LED NOW IN HEINE QUALITY.

一般医療機器
届出番号：27B1X00024000439
一般的名称：透視照明器
販売名：HEINE DELTA20T LEDダーマトスコープ



HEINE DELTA20T LEDダーマトスコープセット 充電電池仕様

注文コード	品番	標準価格
136-061-01	K262.28.388	¥278,000

[セット内容]
DELTA20T LEDダーマトスコープ、コンタクトプレート(スケール付)、
専用ハードケース、ACアダプター、USBケーブル、ハンドルスタンド

光源	白色LEDランプ 4個	倍率	10~16倍
照度	約35000lx	重量	340g(電池含む)
色温度	約5000K	電源	リチウムイオン充電電池
演色評価数(CRI)	Ra≥80	連続使用時間	約5.5時間*
レンズ	偏光・ノーマルレンズ	作動モード	非連続作動 (デューティサイクル10分オン/20分オフ)
視野径	φ20mm		

※…新品時の仕様(充電・使用環境により異なる場合があります)
本品と接続した際のハンドルの作動時間であり、本品は連続使用できません。
デューティサイクルに従って使用してください。

別売品 ※非医療機器



	商品名	特長	注文コード	品番	標準価格
①	一眼レフカメラアダプター SLR-C(キャノン)	キャノン デジタル一眼レフカメラに接続可能	136-061-91	K000.34.185	¥110,000
②	一眼レフカメラアダプター SLR-N(ニコン)	ニコン デジタル一眼レフカメラに接続可能	136-061-92	K000.34.186	¥106,800
③	アダプターコード	DELTA20Tのヘッド部とハンドル部の間に接続することにより、ヘッド部だけを操作することが可能です(長さ1.3m)	136-061-23	K000.99.231	¥13,000
④	コンタクトプレート(スケールなし)	プレート内径：23mm	136-089-23	K000.34.217	¥38,000
⑤	スモールコンタクトプレート	指の間や耳介など狭い部位の観察に適しています(プレート内径：8mm)	136-089-17	K000.34.205	¥28,000
⑥	スペーサーリング		136-061-94	K000.34.189	¥2,700

補充品 ※非医療機器



	商品名	特長	注文コード	品番	標準価格
A	コンタクトプレート(スケール付)	10mm(1mm間隔)の目盛りがついているので病変の大きさを確認できます(プレート内径：23mm)	136-089-22	K000.34.216	¥44,000
B	ハンドルスタンド		136-061-30	X000.99.307	¥2,500
C	ベータ4USB充電式ハンドルセット		136-061-31	X007.99.388	¥68,000
D	ベータ4USB充電式ハンドル用底蓋		136-061-47	X002.99.395	¥21,000
E	USBケーブル(アダプター付)		136-061-48	X000.99.303	¥13,000
F	ベータハンドル用リチウム充電電池		136-066-89	X007.99.383	¥38,000

HEINE ミニ3000LEDダーマトスコープセット

ポケットに収まるコンパクトデザイン

ポケットへクリップをかけると電源がOFFになります。

病変部を10倍に拡大して観察でき、視度調整機能で簡単にピント調整が可能です。



LED NOW
LED NOW IN HEINE QUALITY.

一般医療機器
特定保守管理医療機器
届出番号：27B1X00024000023
一般的名称：可搬型手術用顕微鏡
販売名：ハイン診断用器具セット

HEINE ミニ3000LEDダーマトスコープセット

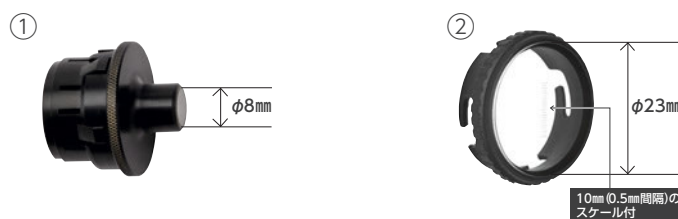
注文コード	品番	標準価格
136-041-21	D887.78.021	¥63,000

[セット内容]
ミニ3000LEDダーマトスコープ、
コンタクトプレート(スケールなし)、専用ソフトケース

光源	白色LEDランプ 1個	視野径	φ14mm
照度	約4000lx	倍率	10倍
色温度	約4000K	重量	180g(電池含む)
演色評価数(CRI)	Ra≥95	電源	単3形アルカリ乾電池2本
レンズ	ノーマルレンズ	連続使用時間	約10時間

超音波ゼリーを使用します。

別売品 ※非医療機器



	商品名	特長	注文コード	品番	標準価格
①	スモールコンタクトプレート	指の間や耳介など狭い部位の観察に適しています(プレート内径：8mm)	136-060-94	K000.34.008	¥16,100
②	コンタクトプレート(スケール付)	10mm(0.5mm間隔)の目盛りがついているので病変の大きさを確認できます(プレート内径：23mm)	136-088-03	D000.78.117	¥13,000

補充品 ※非医療機器

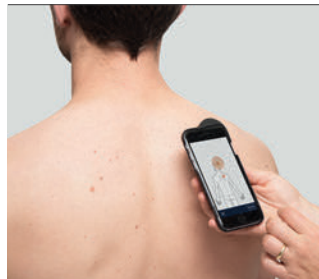


	商品名	特長	注文コード	品番	標準価格
A	コンタクトプレート(スケールなし)	プレート内径：23mm	136-088-02	D000.78.116	¥5,900

HEINE iC1 LEDダーマトスコープセット

スマートフォンカバーと一体型のダーマトスコープ

スマートフォンを取り付けて使用します。
撮影した画像をスマートフォンの画面で確認できます。



使用例

偏光・非偏光切換スイッチ

上下にある偏光・非偏光切換スイッチのどちらかを押すことで偏光⇄非偏光の照明に切り換えることができます。
※電源投入直後は常に偏光仕様です。



LED HQ
LED NOW IN HEINE QUALITY.

一般医療機器
届出番号: 27B1X00024000369
一般的名称: 透光照明器
販売名: HEINE iC1 LEDダーマトスコープ

HEINE iC1 LEDダーマトスコープセット

注文コード	品番	対応機種	標準価格
136-061-14	K271.28.305	iPhone5/5S/SE*	¥230,000
136-061-15	K270.28.305	iPhone6/6S*	¥230,000
136-061-16	K273.28.305	iPhone7/8*	¥230,000

*…iPhoneは米国及び他の国々で登録されたApple Inc.の商標です。

光源	LEDランプ 4個	視野径	— (スマートフォン画面)
色温度	約5000K	倍率	最大15倍
演色評価数(CRI)	Ra≥80	電源	バッテリー内蔵
レンズ	偏光・ノーマルレンズ	連続使用時間	約3.5時間(満充電時)

[セット内容]

iC1 LEDダーマトスコープ、コンタクトプレート(スケール付)、ACアダプター、USBケーブル、専用カバーケース

補充品

USBケーブル(アダプター付)

※非医療機器

注文コード	品番	標準価格
136-061-48	X000.99.303	¥13,000

機能:

- ・ボディーマップに患部画像を記録
- ・患者情報の入力
- ・メールにて画像や情報を共有
- ・コメント欄あり
- ・アプリ内倍率…最大15倍
(無料アプリ『HEINE iC1』を使用)



無料アプリ『HEINE iC1』は
こちらよりダウンロードできます

HEINE NC2 LEDダーマトスコープセット

軽量タイプの非接触/接触対応型のダーマトスコープ

φ27mm、6倍率のレンズを使用しています。
コンタクトプレートを用いた接触診断も可能です。



コンタクトプレート未装着 コンタクトプレート装着時



HEINE NC2 LEDダーマトスコープセット

注文コード	品番	標準価格
136-061-97	D841.78.120	¥180,000

光源	LEDランプ 2個	視野径	φ21mm
照度	約20000lx	倍率	6倍/10倍(非接触/接触)
色温度	約5000K	重量	180g(電池含む)
演色評価数(CRI)	Ra≥80	電源	リチウムイオン充電電池
レンズ	偏光レンズ	連続使用時間	約90分(満充電時)

[セット内容]

NC2 LEDダーマトスコープ、コンタクトプレート(スケール付)、NC2 装着ボード、ACアダプター、USBケーブル

補充品

USBケーブル(アダプター付)

※非医療機器

注文コード	品番	標準価格
136-061-48	X000.99.303	¥13,000

LED HQ
LED NOW IN HEINE QUALITY.

一般医療機器
届出番号: 27B1X00024000393
一般的名称: 透光照明器
販売名: HEINE NC2 LEDダーマトスコープ

※本カタログの表示価格は、メーカー希望小売価格で消費税は含んでおりません。
※印刷の都合上、質感や色が実際の商品と異なる場合があります。
※本カタログに掲載の仕様・形状・価格などは、改良などの理由により、予告なしに変更することがあります。



村中医療器 株式会社

<http://www.muranaka.co.jp/>

本 社	〒540-0036 大阪府大阪市中央区船越町 2-3-6	☎06-6943-1221 (大代)	FAX06-6947-5360
総合センター	〒594-1157 大阪府和泉市あゆみ野 2-8-2	☎0725-53-5541 (代)	FAX0725-53-5641
東 京 支 店	☎03-3813-9211 (代)	FAX03-3813-9217	村中船越ビル ☎06-6943-1431 (代)
札幌営業所	☎011-737-9121 (代)	FAX011-737-9122	近畿営業所 ☎050-2018-3372 (代)
仙台営業所	☎022-274-7780 (代)	FAX022-271-8448	北大阪営業所 ☎06-6386-0003 (代)
埼玉営業所	☎048-844-3500 (代)	FAX048-844-3501	米子営業所 ☎0859-33-6231 (代)
金沢営業所	☎050-2018-1030 (代)	FAX076-239-2005	広島営業所 ☎082-532-1800 (代)
名古屋営業所	☎052-709-7111 (代)	FAX052-709-7116	福岡営業所 ☎092-473-0123 (代)