

HEINE ミニ3000LED ダーマトスコープ  
with LED Illumination in HEINE Quality - LED HQ

ポケットに収まるコンパクトデザイン

On/Off スイッチを統合したアタッチメントクリップを採用ポケットへ収納したとき電源をOffにできます。  
病変部を10倍に拡大して観察ができ、視度調整機能で簡単にピント調整が可能。



品名	注文コード	品番
ミニ3000LEDダーマトスコープセット	136-041-21	D887.78.021

セット内容	ミニ3000LEDダーマトスコープ コンタクトプレート(スケールなし) 専用ソフトケース 色素性皮膚病変の診断方法の概要(冊子)
-------	---

仕様			
光源	白色LEDランプ 1個	レンズ径	約φ25mm
照度	約40,000Lux	倍率	10倍
色温度	約4,000K	重量	約180g(電池含む)
演色評価数	CRI>95	電源	単3形アルカリ乾電池2本
レンズ	ノーマルレンズ	連続使用時間	約10時間

※超音波ゼリーを使用します。

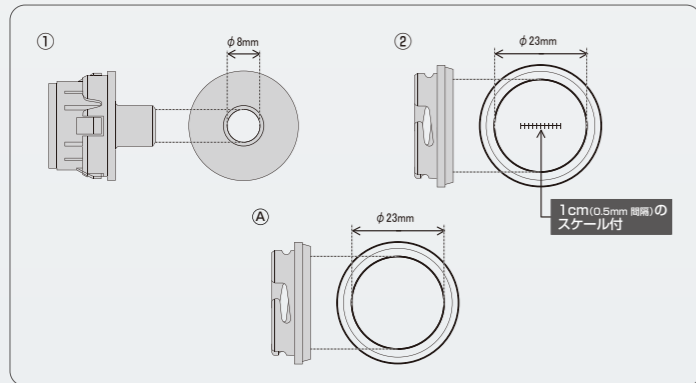
一般医療機器  
特定保守管理医療機器  
届出番号:27B1X00024000023  
販売名:ハイネ診断用器具セット

標準価格 ~~¥100,000~~ 特別標準価格 **¥50,000**  
期間限定特別価格でご提供いたします!

別売品			
品名	注文コード	品番	標準価格
① スモールコンタクトプレート	136-060-94	K000.34.008	¥15,000
② コンタクトプレート(スケール付)	136-088-03	D000.78.117	¥10,400

補充品			
品名	注文コード	品番	標準価格
③ コンタクトプレート(スケールなし)	136-088-02	D000.78.116	¥4,200

※別売品・補充品はキャンペーン対象外です。



※本カタログの表示価格は、メーカー希望小売価格で消費税は含んでおりません。  
※印刷の都合上、質感や色が実際の商品と異なる場合があります。  
※本カタログに掲載の仕様・形状・価格などは、改良などの理由により、予告なしに変更することがあります。

Muranaka 村中医療器 株式会社  
MEDICAL INSTRUMENTS Co., Ltd. <http://www.muranaka.co.jp/>

〒540-0036 大阪市中央区船越町 2-3-6 ☎06-6943-1221(代) FAX06-6947-5360  
総合センター 〒594-1157 大阪府和泉市あゆみ野 2-8-2 ☎0725-53-5541(代) FAX0725-53-5641  
東京支店 ☎03-3813-9211(代) FAX03-3813-9217 札幌営業所 ☎011-737-9121(代) FAX011-737-9122  
仙台営業所 ☎022-274-7780(代) FAX022-271-8448 埼玉営業所 ☎048-844-3500(代) FAX048-844-3501  
金沢営業所 ☎076-286-4531(代) FAX076-286-0490 名古屋営業所 ☎052-709-7111(代) FAX052-709-7116  
村中船越ビル ☎06-6943-1159(代) FAX06-6946-0184 米子営業所 ☎0859-33-6231(代) FAX0859-33-7930  
広島営業所 ☎082-532-1800(代) FAX082-233-8818 福岡営業所 ☎092-473-0123(代) FAX092-474-1363

HEINE 期間限定  
特別価格 キャンペーン  
期間 2016 10/1 >>> 12/31



HEINE DELTA20T LED  
ダーマトスコープセット

標準価格 ~~¥354,800~~ 特別標準価格 **¥230,000**

HEINE NC1 ダーマトスコープセット

標準価格 ~~¥162,000~~ 特別標準価格 **¥100,000**



HEINE ミニ3000LED  
ダーマトスコープセット

標準価格 ~~¥100,000~~ 特別標準価格 **¥50,000**



# HEINE DELTA20T LED ダーマトスコープ

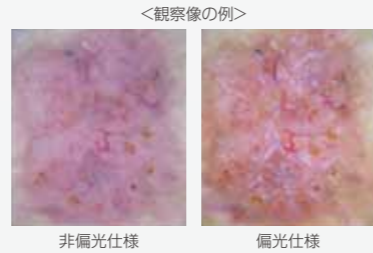
with LED Illumination in HEINE Quality - LED HQ

## ワンタッチで偏光と非偏光に切り換わる照明と 視野周縁部まで歪みのないクリアな画像

コンタクトプレートを付け換える必要がないため、偏光と非偏光の照明を連続で繰り返すことにより、より正確な診断ができるようになります。またデジタル一眼レフカメラに接続し鮮明な写真撮影を実現。

**4つの高性能LED**  
明るく均一性のある照明は、演色性が高く自然な色を再現します。

**アクロマティックレンズ採用**  
2枚のアクロマティックレンズを組み合わせることでレンズ周囲の歪みを修正して視野周縁部までクリアな画像が得られます。



### 偏光・非偏光切換スイッチ

左右にある偏光・非偏光切換スイッチのどちらかを押すことで、偏光や非偏光の照明に切り換えることができます。  
※電源投入直後は常に偏光仕様です。



一般医療機器  
特定保守管理医療機器  
届出番号: 27B1X00024000023  
販売名: ハイネ診断用器具セット

品名	注文コード	品番	標準価格
DELTA20T LEDダーマトスコープセット	<b>136-060-89</b>	<b>K262.10.118</b>	<b>¥230,000</b>
セット内容	DELTA20T LEDダーマトスコープ コンタクトプレート スケール付 専用ハードケース 色素性皮膚病変の診断方法概要(冊子)		

### DELTA20T LEDダーマトスコープセット

**+** 下記製品をセットでお買い上げいただくと…

品名	注文コード	品番	標準価格
① 一眼レフ カメラアダプター*	Canon用 <b>136-061-91</b> Nikon用 <b>136-061-92</b>	<b>K000.34.185</b>	<b>¥96,000</b>
② アダプターコード	<b>136-061-23</b>	<b>X000.99.231</b>	<b>¥9,800</b>
③ スモールコンタクトプレート	<b>136-089-17</b>	<b>K000.34.205</b>	<b>¥19,000</b>

\*カメラアダプターは Canon 用または Nikon 用いずれかをご指定下さい。

標準価格 ~~¥354,800~~ 特別標準価格 **¥230,000**  
期間限定特別価格で  
ご提供いたします!  
注文コード: 136-060-89

仕 様

光源	白色LEDランプ 4個
照度	約30,000Lux
色温度	約5,000K
演色評価数	CRI>80
レンズ	偏光・ノーマルレンズ
レンズ径	約φ23mm
倍率	10~16倍
重量	約400g(電池含む)
電源	単2形アルカリ乾電池2本
連続使用時間	約8時間



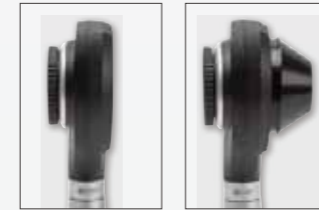
# HEINE NC1 ダーマトスコープ

Non-Contact Dermatoscope with LED HQ

## 演色性の高い照明と使いやすさを実現した 非接触型のダーマトスコープ

NC1ダーマトスコープは皮膚接触や消毒を行うことなく、非接触での診断ができます。コンタクトプレートを併用して接触診断に変更することができます。またハイネクオリティのLEDの照明は演色性が高く、より自然な色を再現します。

**非接触フリーの皮膚検査鏡**  
患者に接触する事なく、最適な距離で効果的な診断が可能。  
約φ30mmの広く優れた被写界深度で、6倍の倍率で診断できます。



**偏光照明**  
乱反射をおさえて、結晶構造や血管構造を細部までみるすることができます。

**コンタクトプレート**  
接触診断用のコンタクトプレートを併用して、9倍の倍率でより詳細な画像が得られます。

一般医療機器  
特定保守管理医療機器  
届出番号: 27B1X00024000023  
販売名: ハイネ診断用器具セット

品名	注文コード	品番	標準価格
NC1ダーマトスコープセット	<b>136-061-95</b>	<b>D008.78.134</b>	<b>¥150,000</b>
セット内容	NC1ダーマトスコープ コンタクトプレート 色素性皮膚病変の診断方法概要(冊子)		

### NC1ダーマトスコープセット

**+** 専用ケースをお買い上げいただくと…

品名	注文コード	品番	標準価格
NC1ダーマトスコープ専用ケース	<b>136-061-96</b>	<b>D892.00.000</b>	<b>¥12,000</b>

標準価格 ~~¥162,000~~ 特別標準価格 **¥100,000**  
期間限定特別価格で  
ご提供いたします!  
注文コード: 136-061-95

仕 様

光源	LEDランプ 2個
照度	約4,000Lux
色温度	約5,000K
演色評価数	CRI>80
レンズ	偏光レンズ
レンズ径	約φ30mm
倍率	6倍/9倍(非接触/接触)
重量	約205g(電池含む)
電源	単3形アルカリ乾電池2本
連続使用時間	約12時間

